

## Kurzbericht



Ferienwohnungen Zum Lindenwirt

## Ferienwohnungen Zum Lindenwirt

Weißhütte 14  
34399 Wesertal

Tel: 05574402  
Fax: 05574945058

info@gasthauszumlindenwirt.de  
[www.gasthauszumlindenwirt.de](http://www.gasthauszumlindenwirt.de)

### Herzlich willkommen!

Unser Gasthaus mit nebenstehendem Ferienhaus ist ideal gelegen direkt am **Radweg R1** und nur 300 m von der Weser entfernt. Es warten viele Freizeitaktivitäten radeln, wandern, Kanufahren, Kultururlaub und mehr. Auch Motorradfahrer werden im Weserbergland auf kurvigen Straßen in abwechslungsreicher Landschaft ihren Spaß haben. Sababurg (mit Urwald, Tierpark und Dornröschenschloss) ist nur 16 km mit dem Auto bzw. 8 km fußläufig entfernt.

# PRÜFERGEBNIS

---

für

## Ferienwohnungen Zum Lindenknecht

34399 Wesertal, Zertifikats-ID: PA-12680-2021



Dieses Angebot wurde nach den Kriterien  
der bundesweiten Kennzeichnung

**»Reisen für Alle«**

eingestuft und ist berechtigt, im Zeitraum

**Mai 2022 – April 2025**

die Auszeichnung

**»Barrierefreiheit geprüft«**

sowie die dazu gehörigen Piktogramme zu führen  
und vertragsgemäß zu nutzen.

## Überblick

- Unser Fachwerkhaus wurde über die Jahre immer weiter ausgebaut und qualitativ verbessert. Nun verfügt es über 16 Zimmer mit 33 Betten, die wir in dritter und vierter Generation bewirtschaften.
- Im Nebengebäude sind außerdem 5 weitere Doppelzimmer bzw. drei hochwertige Ferienwohnungen entstanden.
- Das helle Restaurant bietet 80 Sitzplätze mit deutscher Küche.
- Von dort und dem angrenzenden **Biergarten** hat man einen herrlichen Blick auf den Reinhardswald.
- Nicht nur Übernachtungsgäste nutzen die moderne Saunalandschaft sowie den großen Fahrradverleih.

## Barrierefreiheit auf einen Blick

- Parkplatz für Menschen mit Behinderung
- Die Wohnungen sind stufenlos über die Terrasse zugänglich
- Alle für Gäste nutzbaren Räume/Bereiche und Einrichtungen sind stufenlos erreichbar
- Alle Durchgänge/Türen sind mindestens 80 cm breit,
- Es ist ein WC für Menschen mit Behinderung vorhanden.
- Es ist eine stufenlose Dusche vorhanden.

# Informationen für Menschen mit Gehbehinderung und Rollstuhlfahrer

Alle prüfrelevanten Bereiche erfüllen die Qualitätskriterien der Kennzeichnung "**Barrierefreiheit geprüft – teilweise barrierefrei für Menschen mit Gehbehinderung und Rollstuhlfahrer**".

Einige **Hinweise zur Barrierefreiheit** haben wir nachfolgend zusammengestellt. Detaillierte Angaben finden Sie im Prüfbericht.

- Zur Ferienwohnung gehören Parkplätze.
- Der Zugang zu den Ferienwohnungen erfolgt stufenlos über die Terrasse.
- Alle für den Gast nutzbaren und erhobenen Räume und Einrichtungen sind stufenlos zugänglich.
- Außenwege haben maximal eine Längsneigung von 8 %.
- Türen sind mindestens 90 cm breit.
- Der Eingang/Zugang ins Gebäude ist stufenlos (max. 2 cm Schwelle, ggf. über eine Rampe) möglich.
- Der (Ess-)Tisch ist in einer Höhe von 67 cm mit einer Tiefe von 30 cm unterfahrbar.
- Folgende Hilfsmittel werden angeboten: Rollator, Duschstuhl.

## Schlafzimmer Melkkutscher

- Die Bewegungsflächen betragen:  
vor wesentlichen Einrichtungsgegenständen (z.B. Schränken) 162 cm x 232 cm;  
links neben dem Bett 162 cm x 232 cm;  
rechts neben dem Bett 67 cm x 341 cm.
- Das Bett ist 59 cm hoch.

## Badezimmer

- Die Bewegungsflächen im Badezimmer betragen:  
vor dem Waschbecken 224 cm x 113 cm;  
vor dem WC 113 cm x 224 cm;  
links neben dem WC 28 cm x 54 cm;  
rechts neben dem WC 64 cm x 54 cm.

## WC / Waschbecken

- Es sind links und rechts vom WC Haltegriffe vorhanden.
- Der rechte Haltegriff ist hochklappbar.
- Das Waschbecken ist unterfahrbar in einer Höhe von 67 cm und einer Tiefe von mindestens 30 cm.
- Der Spiegel ist im Sitzen und Stehen einsehbar.

## Dusche

- Die Dusche ist stufenlos zugänglich.
- Die Duschoberfläche ist 130 cm x 130 cm groß.

- Es sind Haltegriffe in der Dusche vorhanden.

## Informationen für Menschen mit Hörbehinderung und gehörlose Menschen

Einige **Hinweise zur Barrierefreiheit** haben wir nachfolgend zusammengestellt. Detaillierte Angaben finden Sie im Prüfbericht.

- Es steht ein allgemeiner Parkplatz zur Verfügung.
- Es ist mindestens eine frei verfügbare Steckdose in der Nähe des Bettes vorhanden.
- Es wird W-LAN angeboten.

## Informationen für Menschen mit Sehbehinderung und blinde Menschen

Einige **Hinweise zur Barrierefreiheit** haben wir nachfolgend zusammengestellt. Detaillierte Angaben finden Sie im Prüfbericht.

- Es steht ein allgemeiner Parkplatz zur Verfügung.
- Der Eingangsbereich ist visuell kontrastreich zur Umgebung abgesetzt.
- Assistenzhunde (Begleithunde, Blindenführhunde etc.) dürfen nicht mitgebracht werden.

## Informationen für Gäste mit kognitiven Beeinträchtigungen

Einige **Hinweise zur Barrierefreiheit** haben wir nachfolgend zusammengestellt. Detaillierte Angaben finden Sie im Prüfbericht.

- Es steht ein allgemeiner Parkplatz zur Verfügung.
- Name bzw. Logo des Betriebes/der Einrichtung sind von außen klar erkennbar.
- Alle Wege in Sichtweite.

# Bildergalerie

Wir haben für Sie einige Fotos aus dem Betrieb / Angebot zusammengestellt. In den Detailberichten finden Sie weitere Fotos.

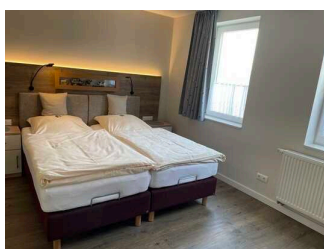
---



Haupteingang Haus



Eingang Terrasse  
Melkkutscher



Schlafzimmer  
Melkkutscher

©Benjamin Suthe (DSFT)



Badezimmer  
Melkkutscher

©Benjamin Suthe (DSFT)

---

# Informationen zum Kennzeichnungssystem „Reisen für Alle“

Alle nach „Reisen für Alle“ **zertifizierten Betriebe und Orte** erfüllen folgende Kriterien:

- Die Daten und Angaben zur Barrierefreiheit wurden von **externen, speziell geschulten Erhebern** vor Ort erhoben und geprüft. Es handelt sich um keine Selbsteinschätzung.
- Die Daten zur Barrierefreiheit liegen **im Detail** vor und können von Gästen eingesehen werden.
- Mindestens ein Mitarbeiter hat an einer **Schulung** zum Thema „**Barrierefreiheit als Komfort- und Qualitätsmerkmal**“ teilgenommen.

## Die Kennzeichnung – Erläuterung der Logos und Piktogramme

Das Kennzeichen „**Information zur Barrierefreiheit**“ signalisiert, dass detaillierte und geprüfte Informationen zur Barrierefreiheit für alle Personengruppen vorliegen.



Das Kennzeichen „**Barrierefreiheit geprüft**“ basiert auf „Information zur Barrierefreiheit“ und bedeutet, dass zusätzlich die Qualitätskriterien für bestimmte Personengruppen teilweise oder vollständig erfüllt sind.



Die Kennzeichnung „**Barrierefreiheit geprüft**“ liegt in zwei Qualitätsstufen vor:

### „**Barrierefreiheit geprüft: teilweise barrierefrei**“.

Die Qualitätskriterien sind für die dargestellte Personengruppe der Rollstuhlfahrer teilweise erfüllt, d. h. das Angebot ist für Rollstuhlfahrer teilweise barrierefrei. Das „i“ im Piktogramm signalisiert, dass man noch einmal genauer nachlesen sollte, ob das Angebot den eigenen Ansprüchen genügt.



### „**Barrierefreiheit geprüft: barrierefrei**“.

Die Qualitätskriterien sind für die dargestellte Personengruppe der Rollstuhlfahrer erfüllt, d. h. das Angebot ist für Rollstuhlfahrer barrierefrei.



Es gibt Qualitätskriterien für **sieben Personengruppen** und für jede Personengruppe ein eigenes **Piktogramm**.

Menschen mit Gehbehinderung



Rollstuhlfahrer



Menschen mit Hörbehinderung



Gehörlose Menschen



Menschen mit Sehbehinderung



Blinde Menschen



Menschen mit kognitiven Beeinträchtigungen

